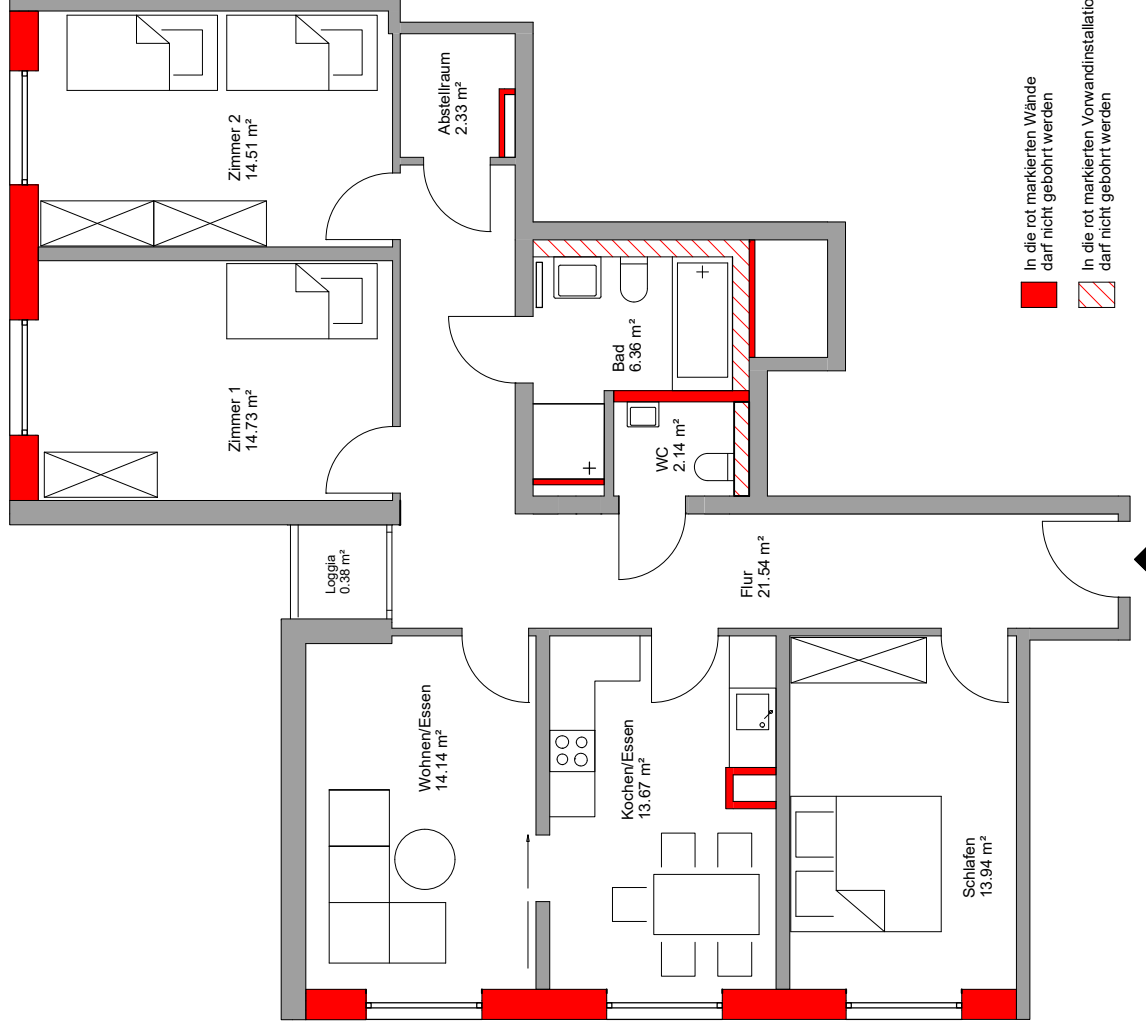


2. Förderweg

- 4 Zimmer-Wohnung | 6. OG | W 6.2 - ML
- 4 Zimmer-Wohnung | 7. OG | W 7.2 - ML
- 4 Zimmer-Wohnung | 8. OG | W 8.2 - ML
- 4 Zimmer-Wohnung | 9. OG | W 9.2 - ML



In die rot markierten Wände darf nicht gebohrt werden

In die rot markierten Vorwandinstallationen darf nicht gebohrt werden

W 6.2 - ML bis W 9.2 - ML	
Nordendstraße 50, Frankfurt	
RAUMNAME	WOHNFLÄCHE
Flur	21,54 m ²
Zimmer 1	14,73 m ²
Zimmer 2	14,51 m ²
Schlafen	13,94 m ²
Wohnen/Essen	14,14 m ²
Kochen/Essen	13,67 m ²
Bad	6,36 m ²
WC	2,14 m ²
Abstellraum	2,33 m ²
Loggia (25% von 1,48m ²)	0,38 m ²
SUMME	103,74 m²

