

**Ludwig-Gallmeyer-Straße 15**

2.OG rechts | 3-Zi-Whg.

Bad	4,64 m <sup>2</sup>	
Balkon	2,17 m <sup>2</sup>	(50% von 4,33 m <sup>2</sup> )
Flur	3,83 m <sup>2</sup>	
HWR.	6,01 m <sup>2</sup>	
Küche	9,00 m <sup>2</sup>	
Wohnen	15,04 m <sup>2</sup>	
Zimmer	10,86 m <sup>2</sup>	
Zimmer	10,86 m <sup>2</sup>	
<b>Summe</b>	<b>62,41 m<sup>2</sup></b>	

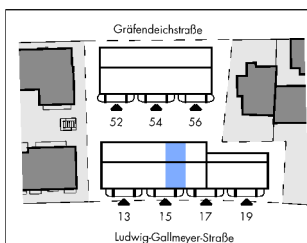
M 1:100

-Die im Plan eingezeichneten Möbel stellen nur ein Einrichtungsbeispiel dar und sind keine Leistung der ABG FRANKFURT HOLDING.

-Die Quadratmeterangaben sind ca. Angaben.

-Im rot markierten Wand- und Schachtbereich darf nicht gebohrt werden.

-Für die Stromkabel in den Trockenbauwänden sind die üblichen Installationszonen nach DIN 18015-3 zu berücksichtigen.

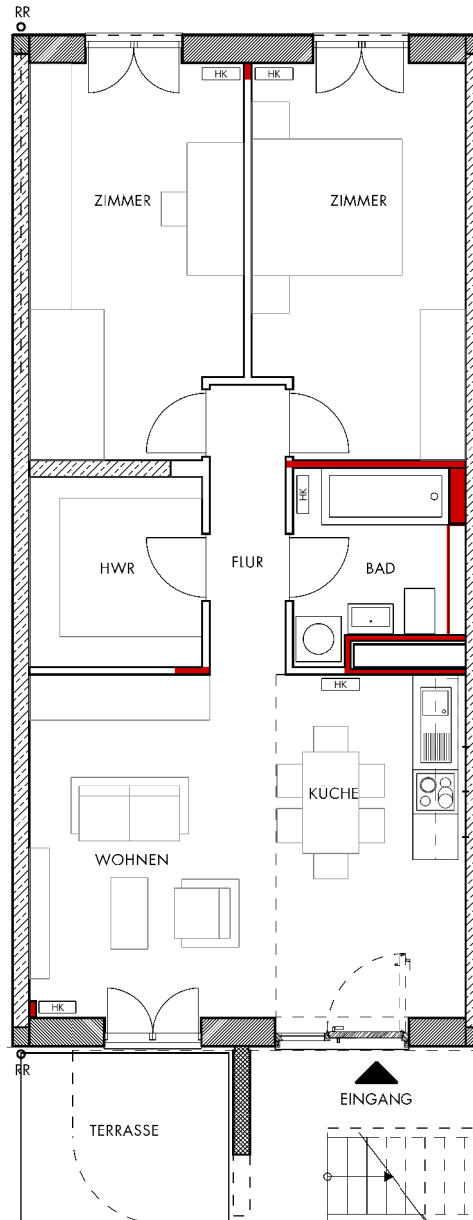


**ABG FRANKFURT HOLDING**

Wohnungsbau- und Beteiligungsgesellschaft mbH  
 Niddastraße 107  
 60329 Frankfurt am Main  
 Telefon (0 69) 26 08 - 410



www.abg-fh.de



**Ludwig-Gallmeyer-Straße 15**

EG links | 3-Zi-Whg.

Bad	5,10 m <sup>2</sup>	
Terrasse	3,18 m <sup>2</sup>	(50% von 6,35 m <sup>2</sup> )
Flur	3,83 m <sup>2</sup>	
HWR.	5,74 m <sup>2</sup>	
Küche	11,76 m <sup>2</sup>	
Wohnen	15,04 m <sup>2</sup>	
Zimmer	14,57 m <sup>2</sup>	
Zimmer	14,57 m <sup>2</sup>	
Summe	73,79 m <sup>2</sup>	



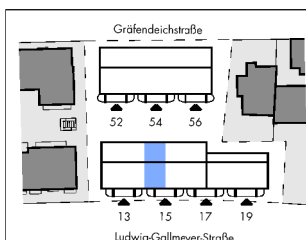
M 1:100

-Die im Plan eingezeichneten Möbel stellen nur ein Einrichtungsbeispiel dar und sind keine Leistung der ABG FRANKFURT HOLDING.

-Die Quadratmeterangaben sind ca. Angaben.

-Im rot markierten Wand- und Schachtbereich darf nicht gebohrt werden.

-Für die Stromkabel in den Trockenbauwänden sind die üblichen Installationszonen nach DIN 18015-3 zu berücksichtigen.

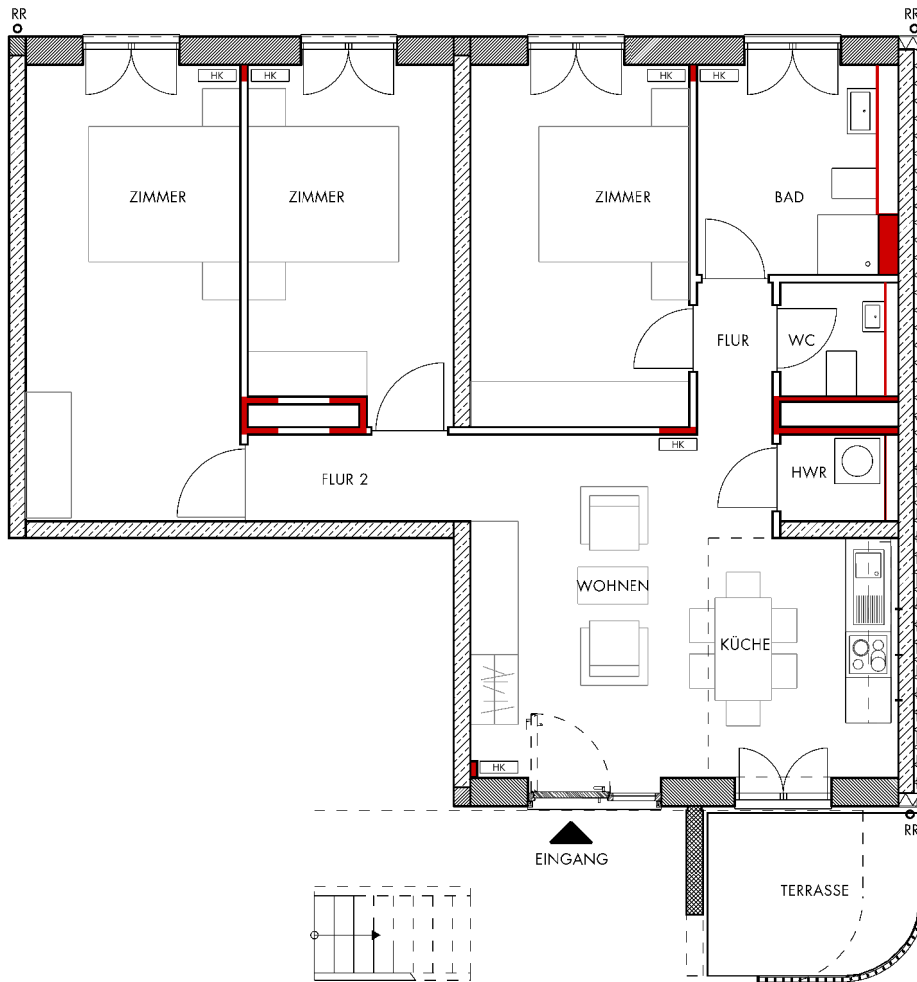


**ABG FRANKFURT HOLDING**

Wohnungsbau- und Beteiligungsgesellschaft mbH  
 Niddastraße 107  
 60329 Frankfurt am Main  
 Telefon (0 69) 26 08 - 410

www.abg-fh.de





**Ludwig-Gallmeyer-Straße 19**

EG rechts | 4-Zi-Whg.

Bad	7,42 m <sup>2</sup>	
Terrasse	3,09 m <sup>2</sup>	(50% von 6,17 m <sup>2</sup> )
Flur	1,99 m <sup>2</sup>	
Flur 2	3,37 m <sup>2</sup>	
HWR.	1,59 m <sup>2</sup>	
Küche	8,70 m <sup>2</sup>	
Wohnen	15,32 m <sup>2</sup>	
Zimmer	17,29 m <sup>2</sup>	
Zimmer	14,12 m <sup>2</sup>	
Zimmer	12,66 m <sup>2</sup>	
WC	2,08 m <sup>2</sup>	
<b>Summe</b>	<b>87,63 m<sup>2</sup></b>	

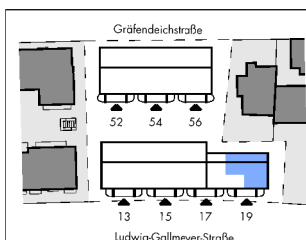
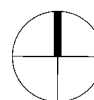
M 1:100

-Die im Plan eingezeichneten Möbel stellen nur ein Einrichtungsbeispiel dar und sind keine Leistung der ABG FRANKFURT HOLDING.

-Die Quadratmeterangaben sind ca. Angaben.

-Im rot markierten Wand- und Schachtbereich darf nicht gebohrt werden.

-Für die Stromkabel in den Trockenbauwänden sind die üblichen Installationszonen nach DIN 18015-3 zu berücksichtigen.



**ABG FRANKFURT HOLDING**

Wohnungsbau- und Beteiligungsgesellschaft mbH  
 Niddastraße 107  
 60329 Frankfurt am Main  
 Telefon (0 69) 26 08 - 410



www.abg-fh.de