

Die rot markierten Schächte und Vorwände dürfen nicht angebohrt werden

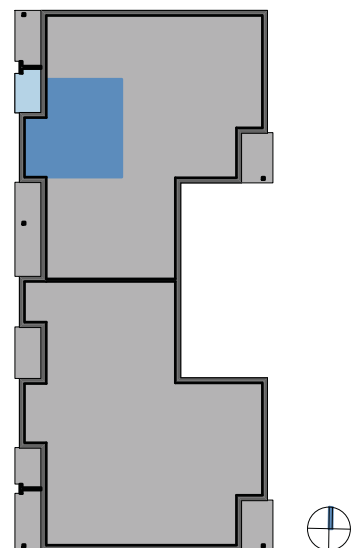
Lyoner Straße 60
Wohnung 60-30G-Mitte-Links

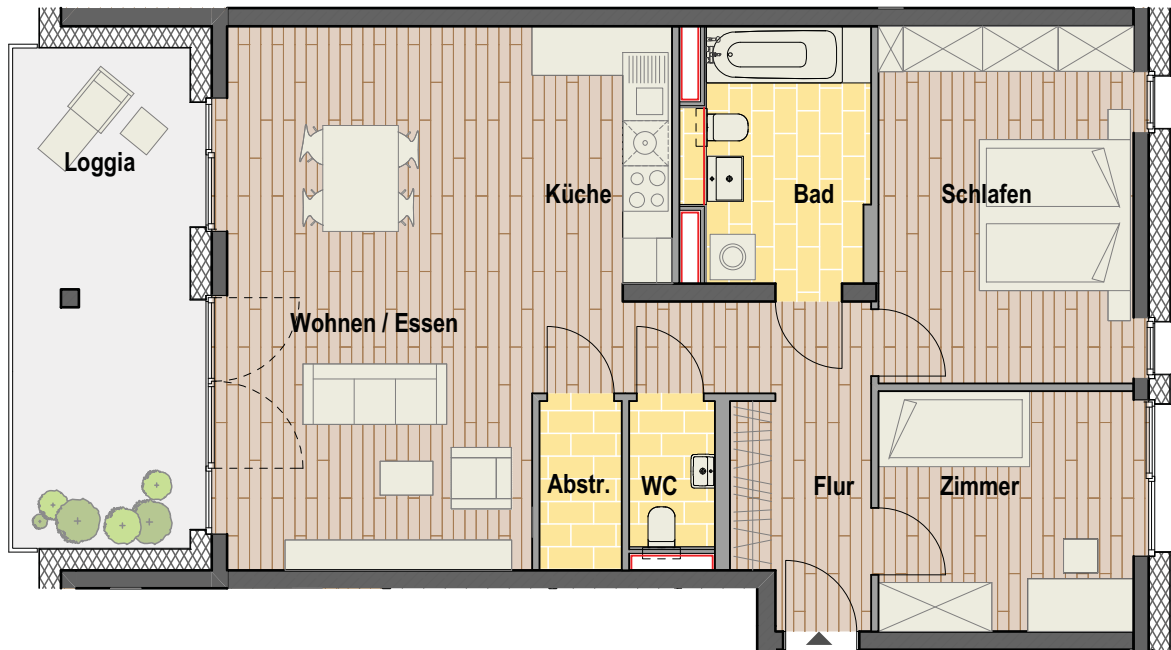
2 Zimmer-Wohnung 3.Obergeschoss

gefördert nach dem "Frankfurter Programm für familien- und seniorengerechten Mietwohnungsbau"

Wohnflächen

Wohnen / Essen	ca.	25,20 m ²
Schlafen	ca.	15,76 m ²
Küche	ca.	7,10 m ²
Bad	ca.	6,54 m ²
Abstr.	ca.	2,46 m ²
Ankleide	ca.	4,34 m ²
Flur	ca.	10,85 m ²
Loggia	9,12 m ² 25% = ca.	2,28 m ²
		74,53 m²





Die rot markierten Schächte und Vorwände dürfen nicht angebohrt werden

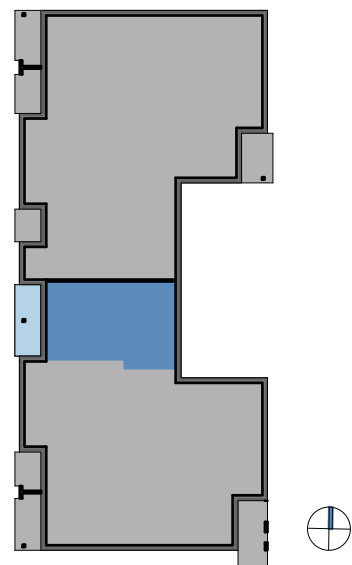
Lyoner Straße 62a
Wohnung 62a-2OG-Rechts

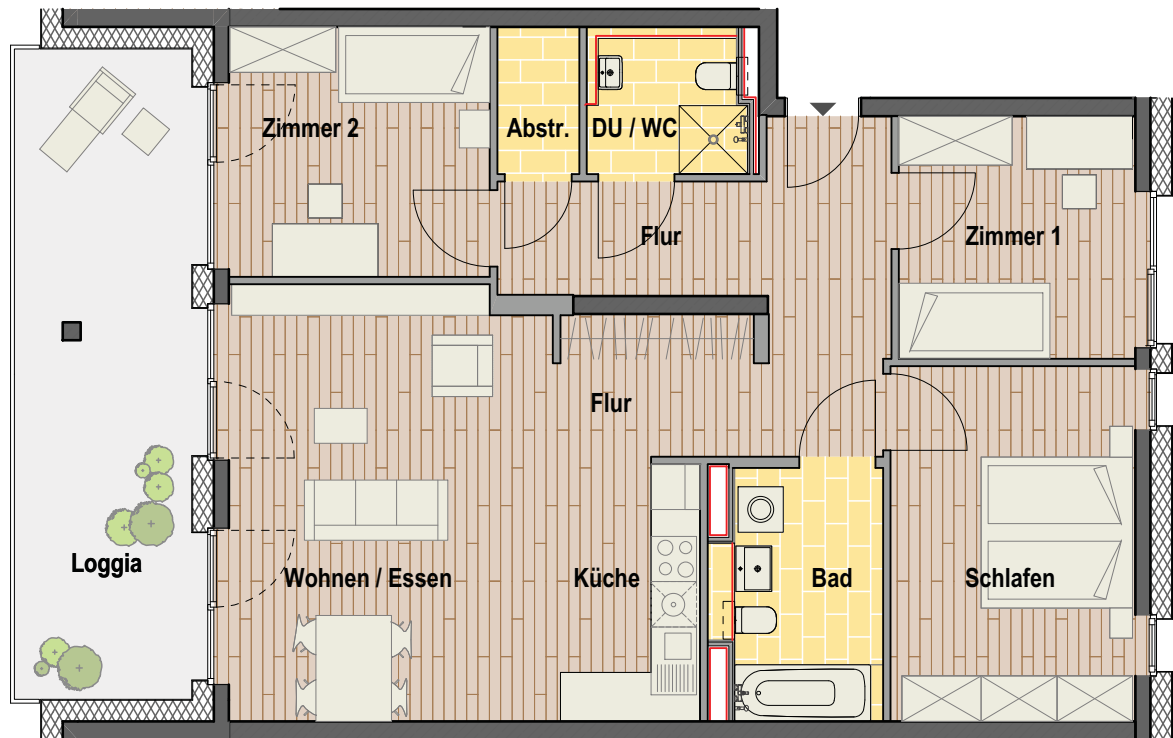
3 Zimmer-Wohnung 2.Obergeschoss

gefördert nach dem "Frankfurter Programm für familien- und seniorenrechtlichen Mietwohnungsbau"

Wohnflächen

Wohnen / Essen	ca.	29,90 m ²
Schlafen	ca.	16,18 m ²
Zimmer	ca.	11,08 m ²
Küche	ca.	6,56 m ²
Bad	ca.	7,62 m ²
WC	ca.	2,14 m ²
Abstellr.	ca.	2,42 m ²
Flur	ca.	10,67 m ²
Loggia	15,44 m ²	25% = ca. 3,86 m ²
		90,43 m²





Die rot markierten Schächte und Vorwände dürfen nicht angebohrt werden

Lyoner Straße 60
Wohnung 60-40G-Links

4 Zimmer-Wohnung 4.Obergeschoss

gefördert nach dem "Frankfurter Programm für familien- und seniorengerechten Mietwohnungsbau"

Wohnflächen

Wohnen / Essen	ca.	25,55 m ²
Schlafen	ca.	15,44 m ²
Zimmer 1	ca.	10,40 m ²
Zimmer 2	ca.	11,84 m ²
Küche	ca.	6,39 m ²
Bad	ca.	6,92 m ²
DU / WC	ca.	3,91 m ²
Abstr.	ca.	2,10 m ²
Flur	ca.	12,38 m ²
Flur	ca.	5,35 m ²
Loggia	20,16 m ²	25% = ca. 4,00 m ²
		104,28 m²

